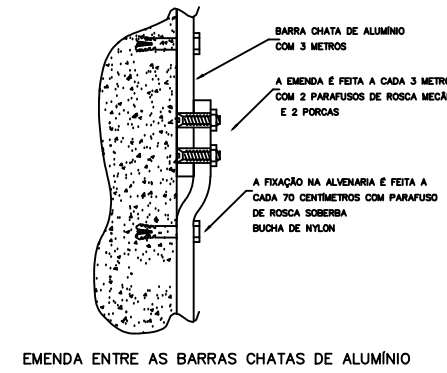
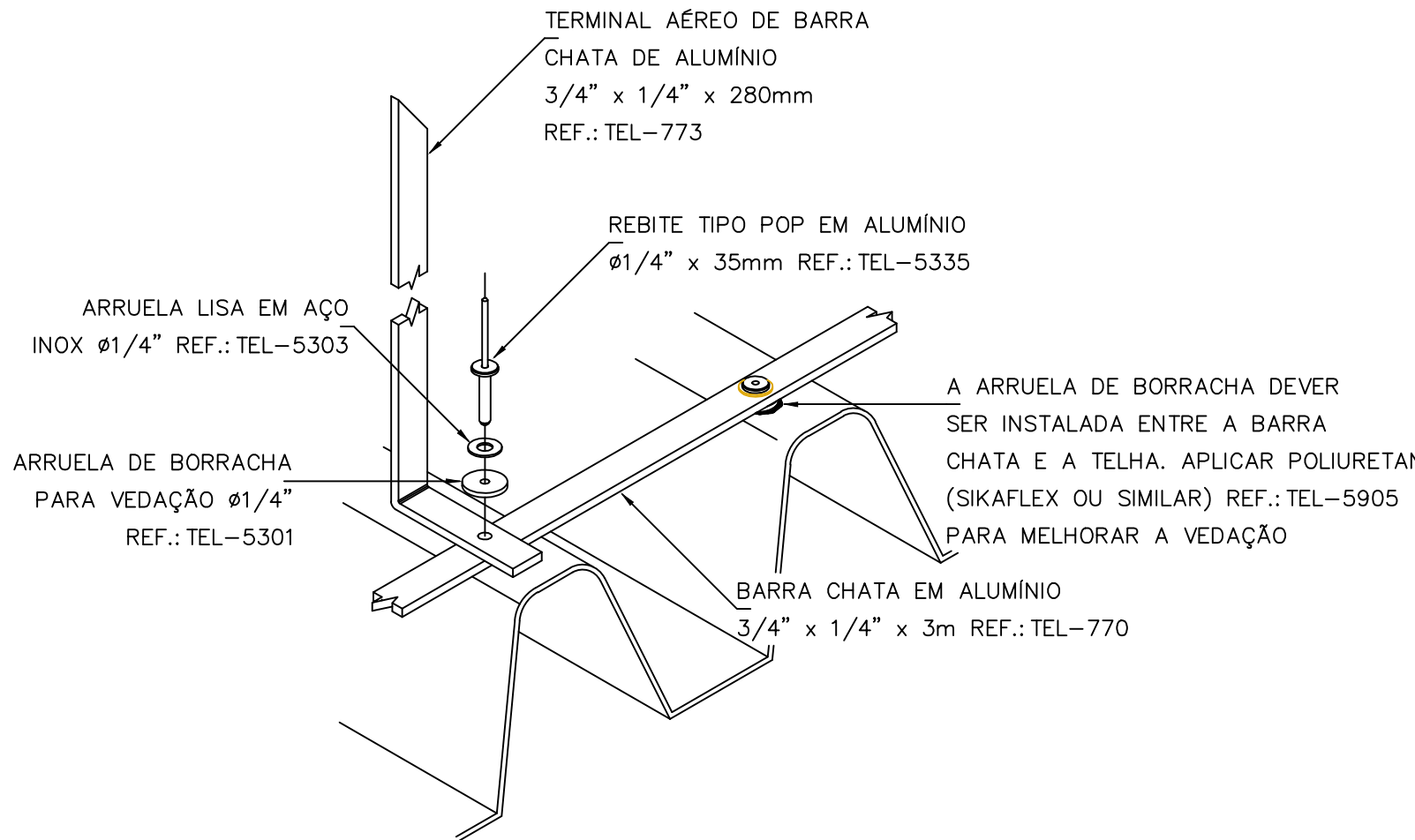


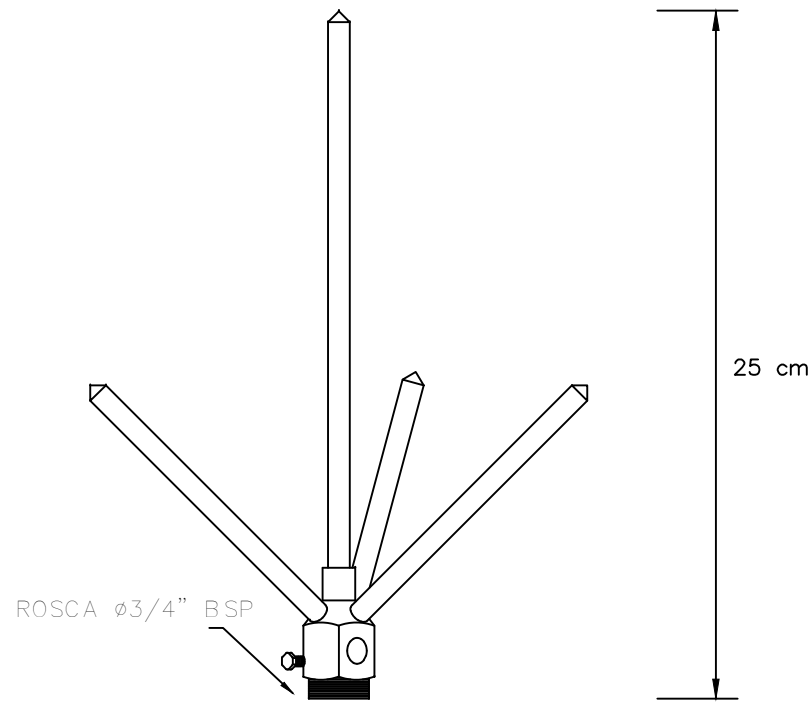
DESCIDA COM BARRA CHATA DE ALUMÍNIO NO SISTEMA EXTERNO
DETALHE 1



EMENDA ENTRE AS BARRAS CHATAS DE ALUMÍNIO
DETALHE 2

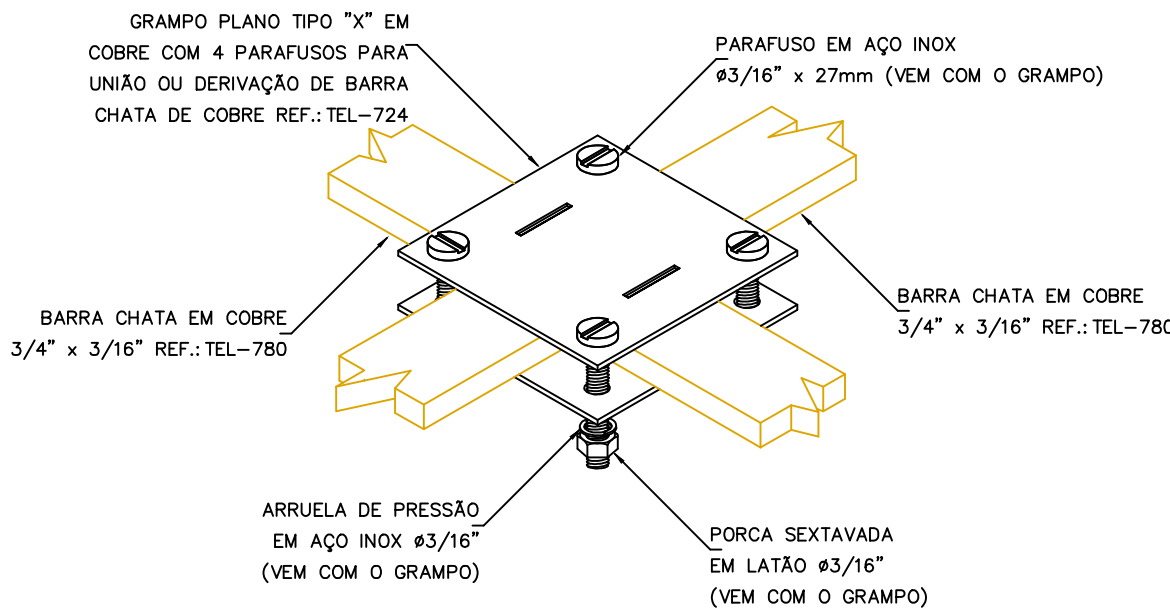


DETALHE DE FIXAÇÃO DE BARRA CHATA E
TERMINAL AÉREO NA TELHA CALHETÃO
DETALHE 3

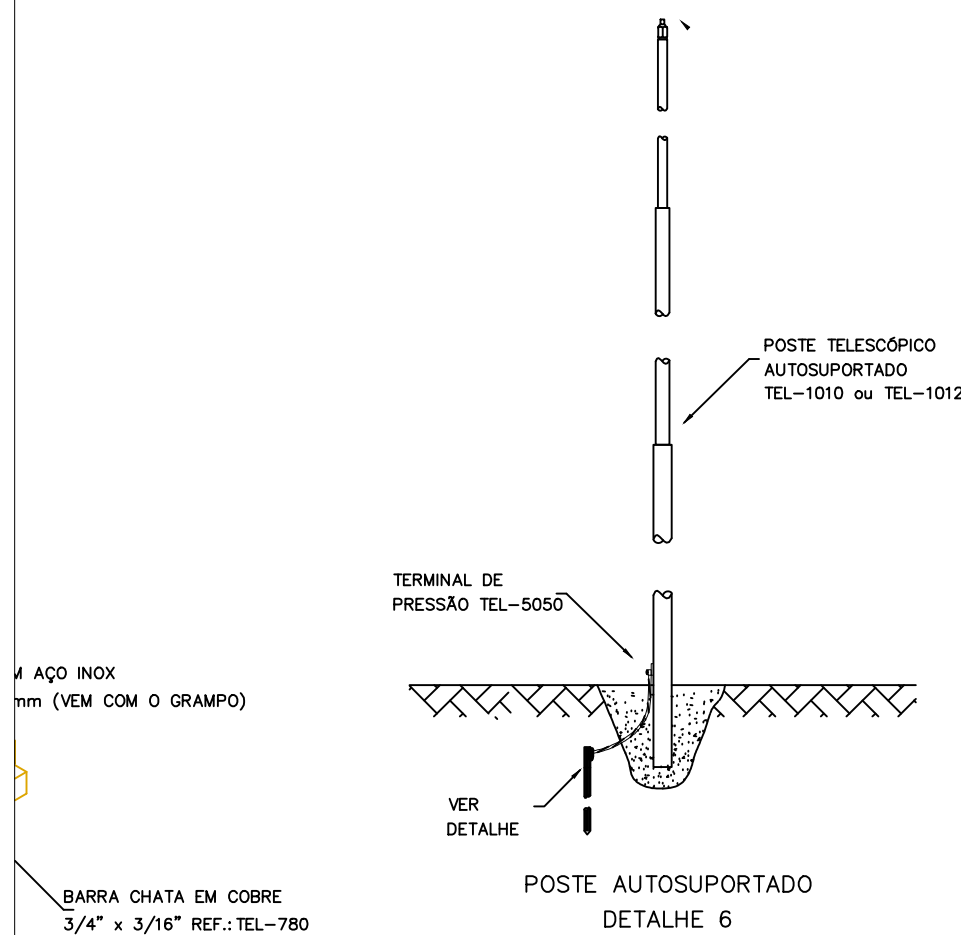


PARA-RAIOS FRANKLIN LATÃO CROMADO

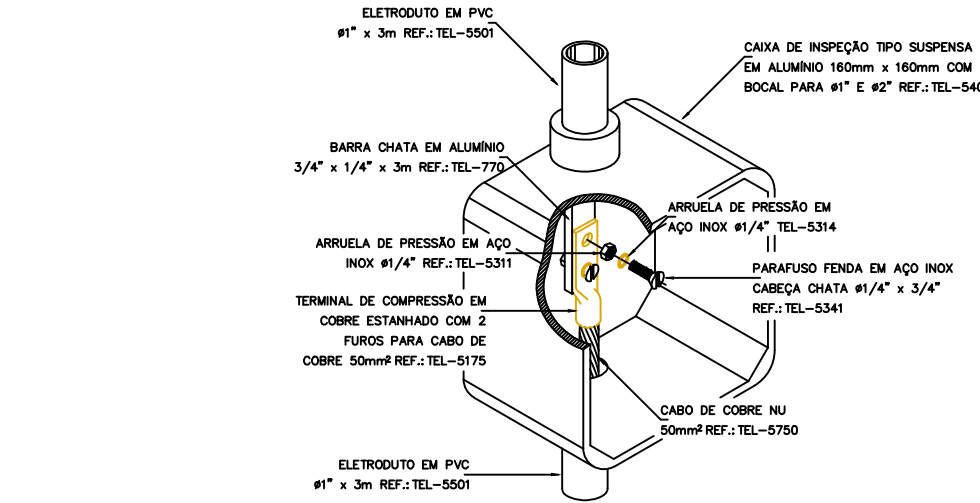
DETALHE 4



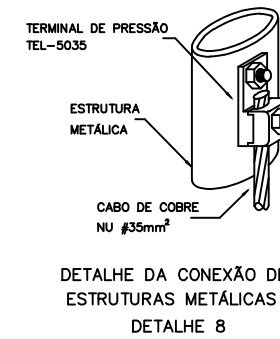
DETALHE DE CONEXÃO EM "X"
ENTRE BARRA CHATA EM COBRE
DETALHE 5



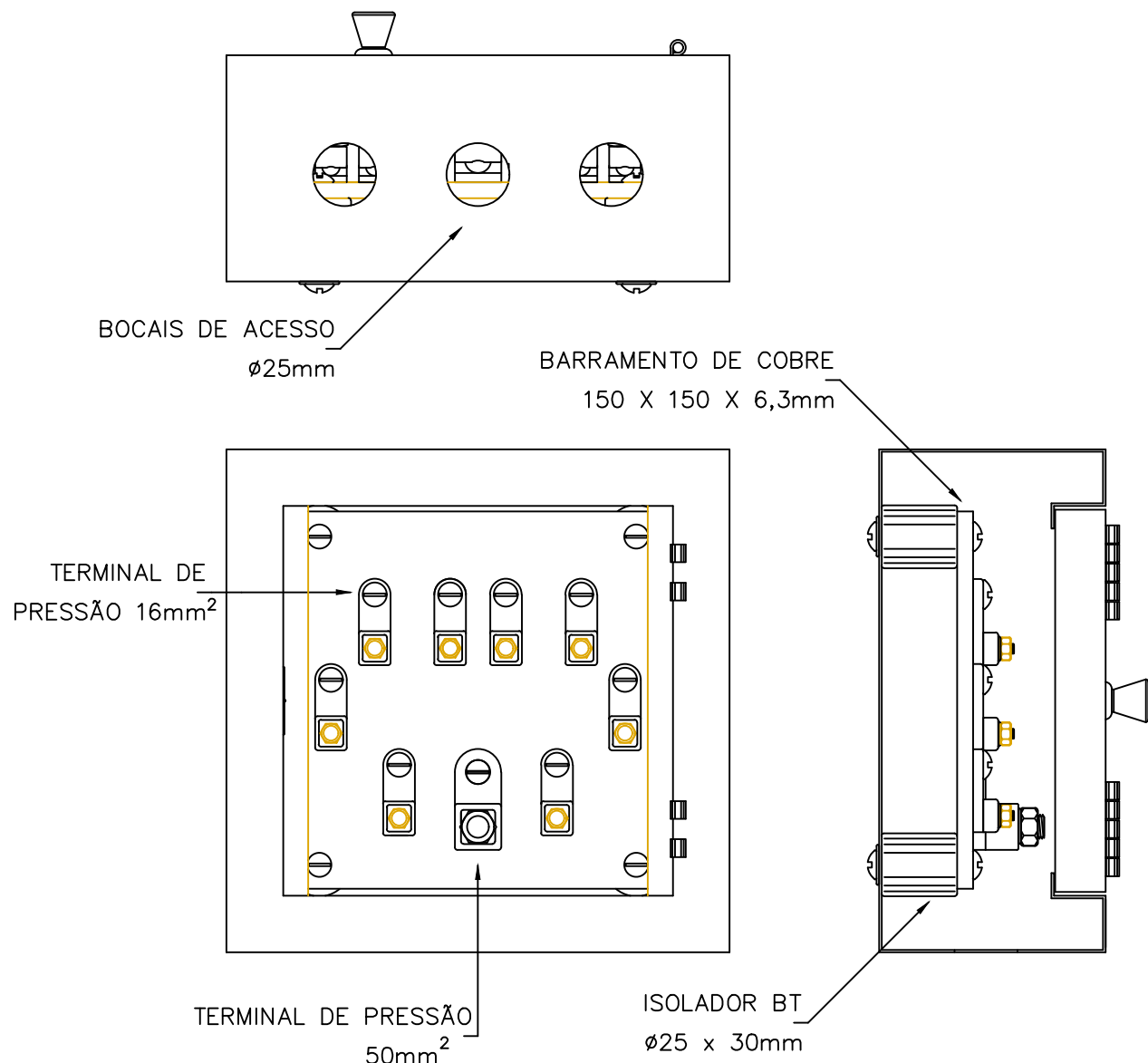
POSTE AUTOSSUPORTADO
DETALHE 6



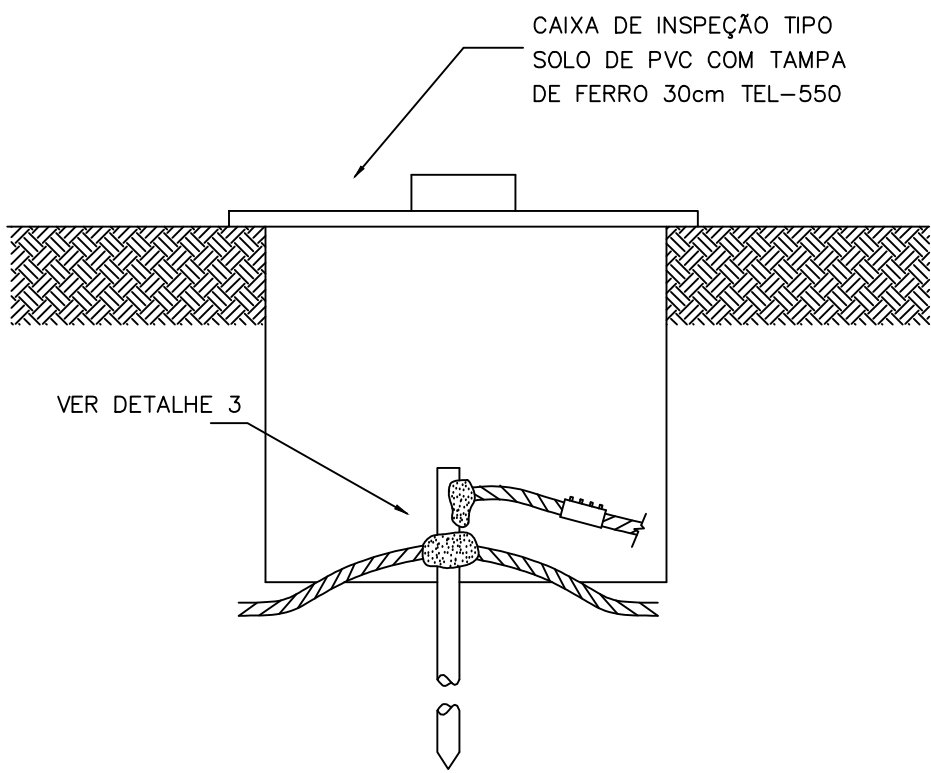
DETALHE DE CONEXÃO ENTRE BARRA CHATA
DA DESCIDA E CABO DO ATERRAMENTO
DETALHE 7



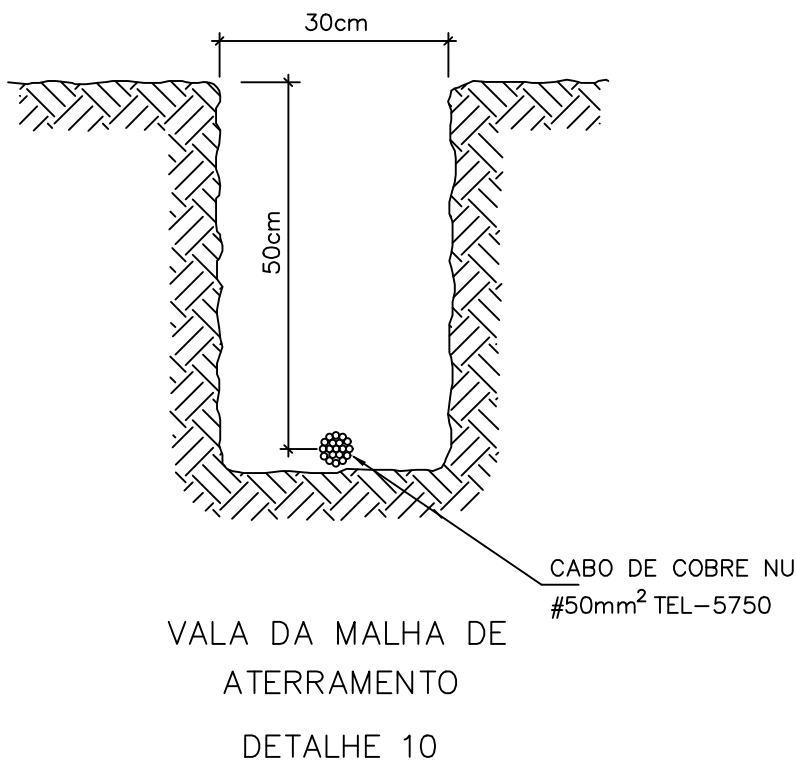
DETALHE DA CONEXÃO DE
ESTRUTURAS METÁLICAS
DETALHE 8



CAIXA DE EQUALIZAÇÃO TEL-901
DETALHE 11



HASTE EM CAIXA DE INSPEÇÃO TIPO SOLO TEL-550
DETALHE 9



VALA DA MALHA DE
ATERRAMENTO
DETALHE 10

Lista de Materiais				
Num.	Quant.	Und.	Dimensão	Descrição
1	631,38	m	7/8"x1/8"	Barra chata de Alumínio 70mm2 - 7/8"x1/8"
2	11	m	35mm	Cabo Cobre Nu 35mm2
3	258,6	m	50mm	Cabo Cobre Nu 50mm2
4	23	pc		CAIXA DE ATERRAMENTO
5	1	pc		Caixa de equalização de potenciais
6	14	pc		CAIXA DE INSPEÇÃO NA DESCIDA h=1,50m
7	1	pc		CAPTOR TIPO ""FRANKLIN"" FIXADO EM MASTRO METÁLICO DE 1/2"x22052"x3,00m COM GALVANIZAÇÃO A QUENTE, DOTADO DE ESTAIAMANTO, INSTALADO NA COBERTURA
8	40	pc		TERMINAL AÉREO COM BARRA CHATA DE ALUMÍNIO COM h=30cm

2	ATENDENDO COMENTÁRIOS	20/01/22	ADRIANO	ADRIANO	ADRIANO
1	ATENDENDO COMENTÁRIOS	03/12/21	ADRIANO	ADRIANO	ADRIANO
0	PARA APROVAÇÃO	19/11/21	ADRIANO	ADRIANO	ADRIANO
REV.	DESCRIÇÃO	DATA	EXEC.	VERIF.	APROV.
CONTRATADA: VIAVOZ EIRELI		AUTORIA DO PROJETO: ADRIANO H.DA SILVA		RT: JOSE H. R. BAESES	
		REG. CREA: 73814/D		REG. CREA: 053341/D	
		ASS: 		ASS: 	
CONTRATANTE: PREFEITURA MUNICIPAL DE SANTA LUZIA					
PROGRAMA: PROGRAMA PROINFÂNCIA					
MUNICÍPIO/ÁREA: SANTA LUZIA					
TÍTULO: UMEI BOM DESTINO PROJETO SPDA DETALHES					
DATA: 12/2021		ESCALA: sem escala			PRANCHA: 3/3
ARQUIVO: D3_A1_PREF SANTA LUZIA_UMEI BOM DESTINO_DETALHES_SPDA_V1-R					